

## DIAGNOSTIKA ZDIVA A NÁVRH SANACE S VYUŽITÍM NEJMODERNĚJŠÍCH PROSTŘEDKŮ A METOD



Diagnostiku zdiva a návrh sanace zdiva provádíme s využitím nejmodernějších metod a prostředků vzhledem k potřebám zákazníka.

Nabízíme nezávazné **prohlídky** objektů, vlhkostní **průzkumy** či **vypracování podkladů** při řešení pojistných událostí (např. likvidace škod po záplavách, vodovodní havárie, apod.). Nabízíme různé úrovně **zpracování návrhů sanace zdiva** od základního návrhu sanačních opatření a cenové nabídky až po rozsáhlé sanační projekty, vč. **bezplatného poradenství**.

**SANACE** PROFESIONÁLNĚ

## VLHKOSTNÍ PRŮZKUM

- ▶ stanovení druhovosti a charakteru zdiva
- ▶ povrchové a hloubkové měření vlhkosti zdiva pomocí mikrovlnných přístrojů
- ▶ laboratorní vyhodnocení odebraných vzorků na vlhkost a chemické složení zdiva
- ▶ měření tepelných mostů a rosných bodů termokamerovými snímky
- ▶ měření teploty a relativní vlhkosti vnitřního prostředí
- ▶ celkové vyhodnocení průzkumu a návrhová opatření sanace zdiva

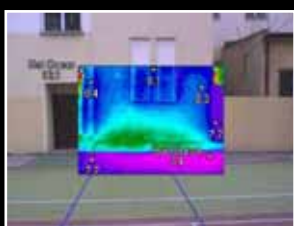
Hmotnostní vlhkost v konstrukcích, složených z různých materiálů (zjm. cihla, pískovec, beton, apod.) měříme mikrovlnným vlhkoměrem v hloubce zdiva do 3 cm, do 30 cm a u historických masivních konstrukcí až do 90 cm. Pomocí teleskopické tyče jsme schopni měřit stávající vlhkost i ve vyšších úrovních konstrukce (např. klenby, stropy) a v obtížně přístupných místech. Vše bez mechanického zásahu do konstrukcí objektu.

Termokameru s přídavným širokoúhlým objektivem využíváme nejen pro účely vlhkostního průzkumu ve spodní stavbě, či v suterénních prostorách, ale i pro měření teplot konstrukcí u větších budov (vhodné např. při projektech zateplování domu, zjišťování tepelných ztrát, tepelných mostů, apod.).



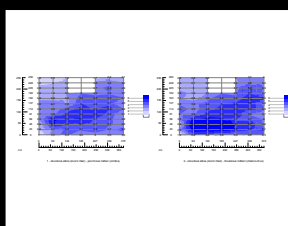
## NÁVRH SANACE VLHKÉHO ZDIVA

Nabízíme různé úrovně zpracování návrhů sanace zdiva od základního návrhu sanačních opatření a cenové nabídky až po rozsáhlé sanační projekty. Naše návrhy sanace vlhkého zdiva jsou přehledné, se softwarovým zpracováním získaných výsledků a vysokou úrovní grafického výstupu, včetně doporučení nejvhodnějších metod sanace zdiva ve více variantách, dle potřeb daného objektu a vlastních možností investora.



### Snímek konstrukce termokamerou

chladnější místa naznačují průběh vlhkostní mapy



### Mikrovlnné měření vlhkosti v konstrukci

hodnoty hmotností vlhkosti v % s průběhem vlhkostní mapy